



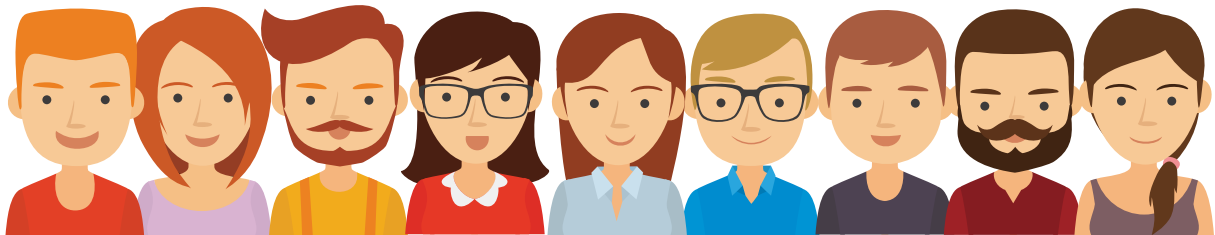
Puertos de Tenerife



# Política de Gestión de Personas de la Autoridad Portuaria de Santa Cruz de Tenerife

La clave del éxito radica en el esfuerzo y el compromiso de

## LAS PERSONAS



## PORQUE LAS PERSONAS SON...



...las que **vigilan** y **protegen**



...las que garantizan la **seguridad**

...las que mantienen la **limpieza**



...las que **construyen** y **conservan**

...las que **gestionan** con eficiencia



...las que aseguran la **calidad** en los servicios

...las que responden a los **clientes**





## Puertos de Tenerife



La Autoridad Portuaria de Santa Cruz de Tenerife define 6 pilares en su estrategia de gestión de personas:



**ACCESO Y ESTABILIDAD EN EL EMPLEO**



**GESTIÓN POR COMPETENCIAS**



**FORMACIÓN CONTINUA Y DESARROLLO PROFESIONAL**



**SEGURIDAD Y SALUD EN EL TRABAJO**



**IGUALDAD, CALIDAD DE VIDA Y CONCILIACIÓN DE LA VIDA LABORAL Y FAMILIAR**



**COMUNICACIÓN Y PARTICIPACIÓN**



**Puertos de Tenerife**



## ACCESO Y ESTABILIDAD EN EL EMPLEO

La selección de personal la realizamos basándonos en los principios de igualdad, mérito y capacidad; mediante convocatoria pública. Tenemos un bajo porcentaje de trabajadores eventuales.

Recibimos a todos nuestros colaboradores con un plan de acogida que les aporta los conocimientos necesarios sobre la organización, su funcionamiento, estructura y las relaciones interpersonales.

**Queremos profesionales con talento, y los queremos a largo plazo.**



## FORMACIÓN CONTINUA Y DESARROLLO PROFESIONAL

Realizamos una fuerte inversión en el plan anual de formación.

Este pilar es clave para desarrollar las competencias de las personas e impulsar su carrera profesional. Quienes estén decididos y cuenten con el potencial necesario, ¡pueden conseguirlo!



**Puertos de Tenerife**



## **GESTIÓN POR COMPETENCIAS**

Nuestro modelo de gestión de personas está basado en Competencias. Es un instrumento integral de clasificación, formación y promoción de los trabajadores común para todo el sistema portuario estatal.

Trabajamos para conseguir un equipo humano profesionalmente maduro y productivo.



## **SEGURIDAD Y SALUD EN EL TRABAJO**

Contamos con un bajo índice de siniestralidad laboral. Buscamos la excelencia en la actividad preventiva a través de:

- Vigilancia y promoción de la salud
- Formación en prevención de riesgos laborales
- Equipos de protección individual
- Coordinación de actividades empresariales

Y otros aspectos importantes que nos han permitido certificarnos con el estándar OHSAS 18001





Puertos de Tenerife



## IGUALDAD, CALIDAD DE VIDA Y CONCILIACIÓN DE LA VIDA LABORAL Y FAMILIAR

Contamos con un amplio abanico de medidas de conciliación, que gestionamos siguiendo el modelo EFR. Desde el año 2014 contamos con la certificación de Empresa Familiarmente Responsable.



## COMUNICACIÓN Y PARTICIPACIÓN

Disponemos de una serie de canales y herramientas de comunicación, con la finalidad de fomentar la participación de los trabajadores y reducir la distancia entre estos y la Dirección.

Apostamos por una comunicación abierta y fluida, para recibir y transmitir información, fortalecer la cultura del Puerto y lograr la consecución de los objetivos.



Puertos de Tenerife



La Autoridad Portuaria de Santa Cruz de Tenerife trabaja cada día mejorando en estas líneas, con el objetivo de conseguir

## **UN EQUIPO HUMANO COMPETENTE, PRODUCTIVO Y COMPROMETIDO**

